

# VALPRES



**ТИП WAFER**

**СЕРИИ 723-724**

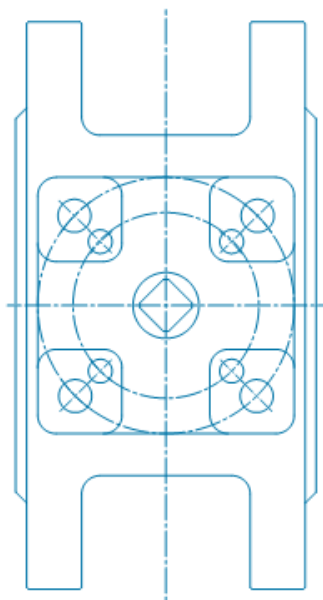
Компания Valpres, являющаяся частью группы компаний Bonomi, основанной более 100 лет назад, в настоящее время является одним из лидеров в производстве запорной арматуры. Производство расположено на севере Италии в регионе Brescia. Продукция Valpres поставляется более чем в 100 стран мира. Продукция производится в соответствии со стандартами ISO 9001, ISO 14001, OHSAS 18001, ISO 50001, API 6A, API 6D.

За долгие годы специалистами компании накоплен колоссальный опыт в области проектирования и производства промышленных шаровых кранов.

Как результат многолетней работы в 2019 году компания представила новую разработку – компактный шаровой кран с низким крутящим моментом и с площадкой по ISO 5211 для установки автоматического привода напрямую без использования монтажного комплекта.

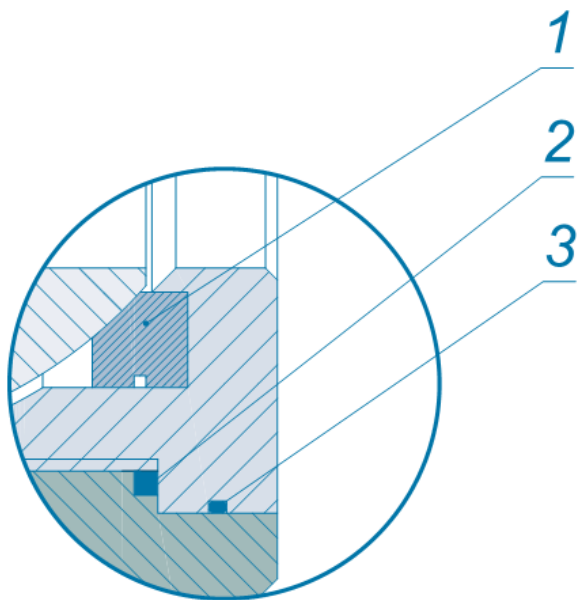
## Основные характеристики

- конструкция в соответствии с EN 12516
- класс давления и температуры по EN 12516-1 Class PN16 / ASME B16.34 class 150
- фланцы в соответствии с ГОСТ 33259-2015, EN 1092-1 (PN 16), ASME B16.5(ANSI 150)
- полный проход в соответствии с EN 1983
- тестирование в соответствии с EN 12266
- строительная длина в соответствии с EN 558 basic series 100
- прямая посадка по ISO 5211
- защита от выпадения штока
- многоступенчатое уплотнение штока
- антистатическое исполнение
- корпус из углеродистой стали A352-LCB или нержавеющей стали A351-CF8M
- шар из нержавеющей стали A351-CF8M или A351-CF8
- температура окружающей среды -20°C до +50°C (-40°C до +50°C – опция)
- температура потока -20°C до +160°C (-40°C до +160°C опция)
- исполнение для регулирования потока



## Монтажная площадка

**Выполнена по стандарту ISO 5211.** Данное решение позволяет осуществлять монтаж автоматического привода напрямую на шаровой кран без использования дополнительных монтажных скоб и переходников, что позволяет уменьшить габариты конечного изделия.



1

2

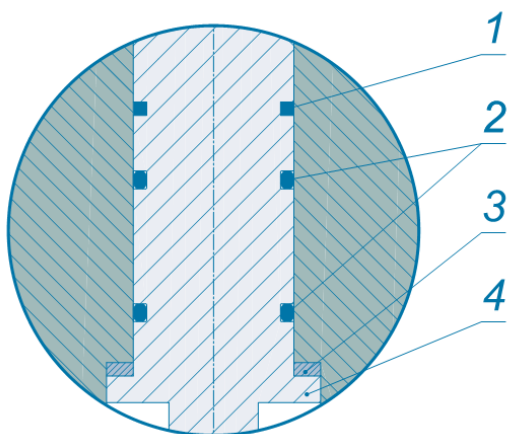
3

## Уплотнения шара и крышки

### **Запатентованное уплотнение шара (1).**

Уникальная геометрия уплотнения позволяет обеспечить герметичность класса А и ресурс до 500 тысяч циклов.

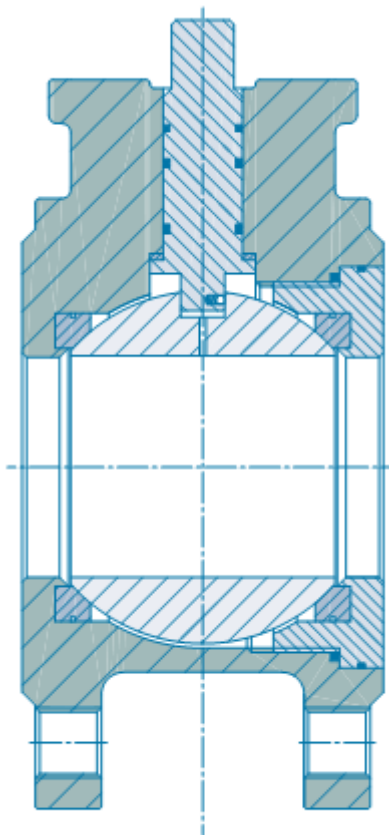
**Двойное уплотнение крышки** обеспечивается уплотнениями из PTFE (2) и FKM (3).



## Конструкция штока

**Уплотнение штока.** Представляет собой двойное уплотнение из мягкой резины (2) такой как FKM, EPDM, MVQ, HNBR, FFKM (Kalrez®) и других, а также уплотнений (1) и (3) из PTFE, PTFE+carbografite, RPTFE, PEEK, обеспечивающих помимо герметичности антифрикционные свойства.

**Шток (4)** выполнен увеличенной длины, что гарантирует отсутствие его перекосов при работе.



## Уменьшенный крутящий момент

**Снижение крутящего момента** за счет прямой посадки, использования специальных уплотнений штока и шара, позволяет устанавливать более компактные приводы, что снижает вес и габариты готового изделия, а так же снижает стоимость.

В случае использования пневматических приводов с меньшими габаритами, снижается потребление сжатого воздуха, что обеспечивает существенную экономию электроэнергии и износ компрессорного оборудования.

## Температура

**Использование широкого спектра уплотнений** позволяет применять шаровой кран при температуре окружающей среды от  $-40^{\circ}\text{C}$  до  $+50^{\circ}\text{C}$  и температуре потока от  $-40^{\circ}\text{C}$  до  $+160^{\circ}\text{C}$ .

## Антистатическое исполнение

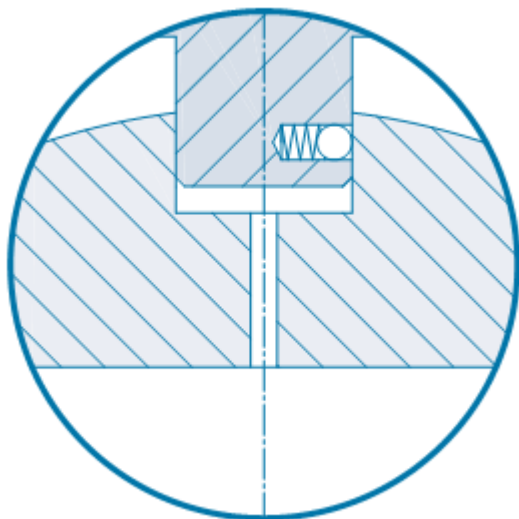
**Конструкция шарового крана** обеспечивает эквипотенциальность между шаром, штоком и корпусом при помощи подпружиненной сферы, что соответствует взрывозащите вида «с» по ГОСТ 31441.5-2011 (EN13463-5:2003). Данная функция позволяет применять шаровой кран в потенциально взрывоопасных зонах.

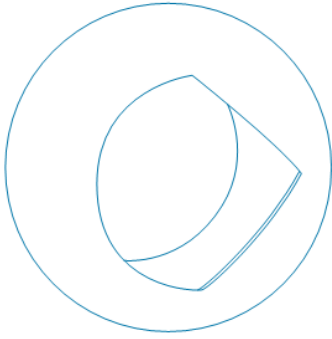
Кран имеет маркировку взрывозащиты Ex||GbcTX, что подтверждается сертификатом ТР ТС 012/2011 «О безопасности оборудования для работы во взрывоопасных средах».

Опционально возможно производство шаровых кранов в пожаробезопасном исполнении.

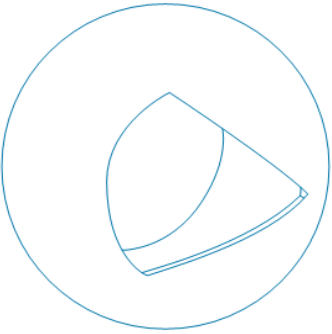
## Выравнивание давления

**Для снижения нагрузки на уплотнения шар** имеет отверстие для выравнивания давления между внутренней полостью и потоком.

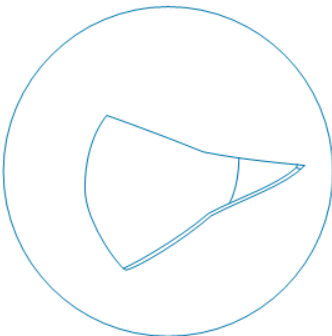




Шар с V-образным вырезом 90°



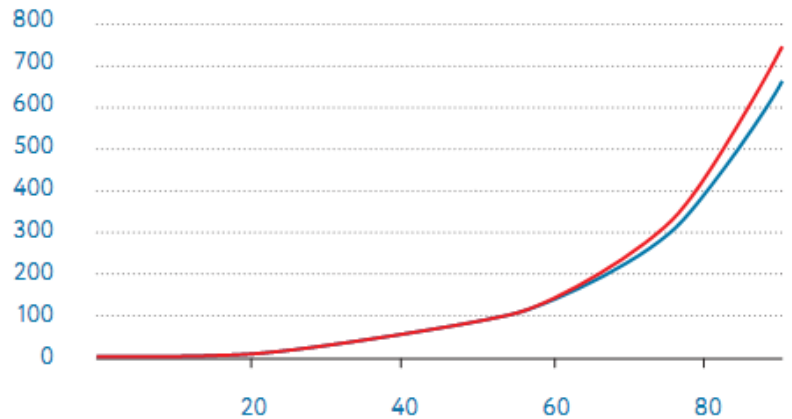
Шар с V-образным вырезом 60°



Шар с V-образным вырезом 30 - 60°

## Исполнение для регулирования потока

**Шаровые краны серии 723 - 724** могут поставляться со специальным уплотнением и с шаром, имеющим V-образный вырез и предназначенными для регулирования расхода потока. При помощи данного типа шаровых кранов можно контролировать различные потоки как жидкостей, так газов и пара. Данная опция отлично подходит для шаровых кранов небольших размеров и служит великолепной альтернативой отсечным регулирующим клапанам. Подходит для жидкостей, пульпы, смазочных масел, растворителей, нефтепродуктов, пищевых продуктов, кислот, щелочей и др.



Пример графика расхода для крана Ду100





## Автоматизация

**Шаровой кран специально спроектирован для интенсивной работы в автоматическом режиме.** Специалисты нашей компании смогут подобрать привод с характеристиками, опциями дополнительным оборудованием и обвязкой, выполненными в четком соответствии с требованиями Заказчика.

Все приводы и дополнительное оборудование проходят настройку и функциональную проверку. В случае пневматических приводов осуществляется контроль герметичности всех соединений.

# ВОПОМІ-ГРК

Отделение компании VALPRES и VALBIA в России и странах СНГ

Головной офис и склад в Москве

Москва, ул. Кулакова, д. 20, технопарк «Орбита»

8-800-555-00-84

+7 (495) 961-38-91

E-mail: [info@gpkomplekt.ru](mailto:info@gpkomplekt.ru)

Санкт-Петербург (отделение)

+7(812)320-14-38

E-mail: [spb@gpkomplekt.ru](mailto:spb@gpkomplekt.ru)

Казань (отделение)

+7 (843) 223-09-23

E-mail: [kazan@gpkomplekt.ru](mailto:kazan@gpkomplekt.ru)

Новосибирск (отделение)

+7(913) 913-84-41

E-mail: [nsk@gpkomplekt.ru](mailto:nsk@gpkomplekt.ru)

# VALPRES

VALPRES S.r.l.

Via A. Gitti, 11 - 25060 Marcheno (BS) Italia

45° 42' 3.708'' - E. 10° 12' 42.444''

Tel. +39 030 8969311 - Fax +39 030 8960239

[www.valpres.it](http://www.valpres.it) - E-mail [valpres@bonomi.it](mailto:valpres@bonomi.it)