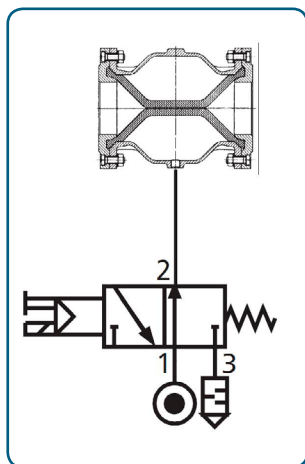
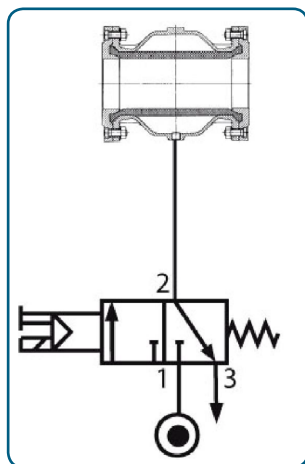


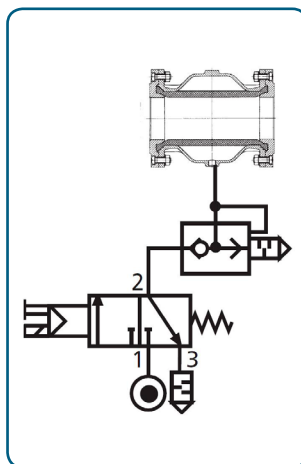
## УПРАВЛЕНИЕ ПЕРЕЖИМНЫМИ КЛАПАНАМИ ФИРМЫ АКО



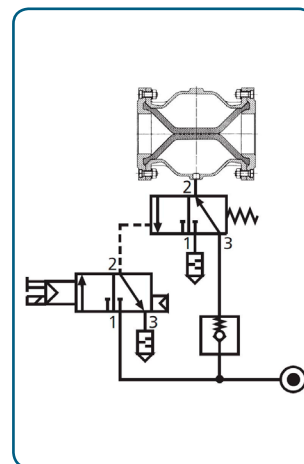
Электромагнитный клапан 3/2 открыт в обесточенном состоянии (НО)



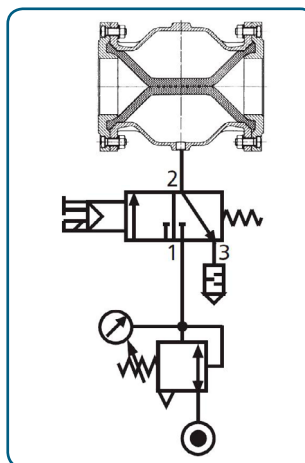
При подаче на всасывании: вакуумный насос на разьеме 3



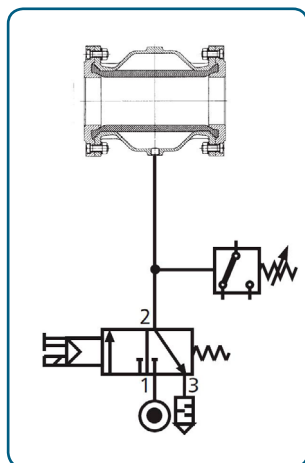
Электромагнитный клапан 3/2 (НЗ) с клапаном быстрого выхлопа



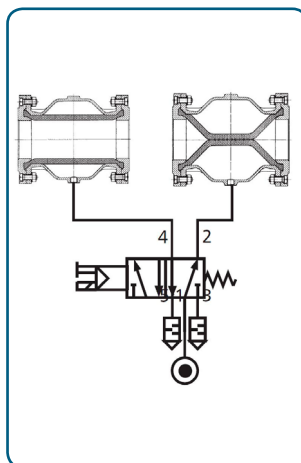
При неполадке подачи сжатого воздуха или электроэнергии пережимной клапан остается закрытым



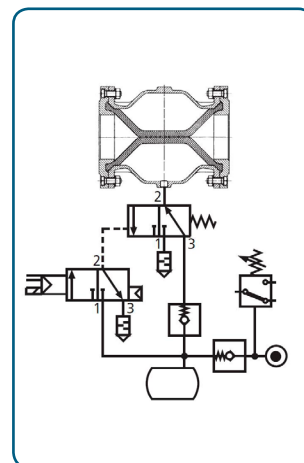
Электромагнитный клапан 3/2 закрыт в обесточенном состоянии (НЗ) с реле давления



Электромагнитный клапан 3/2 закрыт в обесточенном состоянии (НЗ) с реле давления



Электромагнитный клапан 5/2 для различного управления



При неполадке подачи сжатого воздуха или электроэнергии пережимной клапан закрывается

## ВРЕМЯ ОТКРЫВАНИЯ И ЗАКРЫВАНИЯ ПЕРЕЖИМНЫХ КЛАПАНОВ

Условный проход (мм)	Время открывания (с)	Время закрывания (с)
10	<1,0	<1,0
15	<1,0	<1,0
20	<1,0	<1,0
25	<1,0	<1,0
32	<1,0	<1,0
40	<1,0	<1,0
50	<1,0	<1,0
65	1,0	<1,0
80	1,7	1,0
100	2,2	1,8
125	4,0	2,5
150	7,0	4,0
200	13,0	9,0
250	25,0	16,0

Данные основываются на следующих положениях:

- манжета: натуральная резина (тип: 03X)
- управляющее давление: 2,5 бар
- рабочее давление: 0 бар (атмосфера)
- пилотный клапан: УП 9 мм / G1/4" 9 смонтировано прямо

Время открывания / закрывания может колебаться и зависит от:

- рабочего давления в манжете
- расхода воздуха органов управления
- тактовой частоты (закрывание / открывание)
- качество резины манжеты
- температуры
- длины линии управления