

**ОБРАТНЫЕ КЛАПАНЫ**  
**GA-GN-GT, GB 015-019, GH 011-015, GV 021-023**

**ИНСТРУКЦИЯ ПО ЭКСПЛУАТАЦИИ И  
ОБСЛУЖИВАНИЮ**

Данная инструкция должна храниться в доступном месте для персонала, выполняющего плановое и внеплановое обслуживание и ремонт.

- Перед установкой или обслуживанием отключите давление до и после клапана и убедитесь, что давления в трубопроводе нет.
  - Никогда не превышайте предельные значения давления и температуры, указанные на клапане.
  - Продукт не подлежит модификации. Любые изменения, внесенные в конструкцию клапана, могут представлять опасность для персонала и оборудования.
  - Производитель не несет ответственности, если продукт используется ненадлежащим образом.
- Монтаж и техническое обслуживание должны выполняться специализированным персоналом.
  - Этот продукт должен использоваться только по назначению: любое другое использование потенциально опасно. Изготовитель ни в коем случае не будет считаться ответственным за любой ущерб, вызванный неправильным использованием.
  - В случае повреждения клапана он немедленно должен быть заменен квалифицированным персоналом

## ОСНОВНЫЕ ИНСТРУКЦИИ

- Перед установкой клапана очистите всю грязь и остатки сварки в трубопроводе, чтобы предотвратить повреждение седла.
  - Убедитесь, что через трубопровод проходит электрический ток. Если имеется какой-либо рассеянный ток, установите на клапан антистатическое устройство.
  - Не используйте клапан в качестве рычага для расширения фланцев: это может привести к повреждению седла во время установки или эксплуатации.
- При установке в новой системе используйте клапан как промежуточный элемент. Точно приварите фланец к трубопроводу, после чего удалите болты и клапан.
- ВНИМАНИЕ! Не завершайте сварку фланцев на трубопроводе при установленном клапане. Это может привести к серьезному тепловому повреждению седла.**

## ХРАНЕНИЕ

Если клапаны не устанавливаются немедленно, их следует хранить в закрытой, чистой и сухой комнате. Клапаны упаковываются в коробки для облегчения хранения. Перед установкой клапана коснитесь диска, чтобы убедиться, что он свободно перемещается.

## ИНСТРУКЦИЯ ПО УСТАНОВКЕ

Обратные клапаны могут быть установлены в любом положении. Единственным исключением являются клапаны, поставляемые без пружины (по желанию заказчика). В этом случае клапан может быть установлен только на вертикальном трубопроводе с восходящим потоком. При установке обратите внимание на направление потока (стрелка на корпусе клапана)

Небольшие размеры и легкость клапанов облегчают сборку. Центрирование на фланцах является простым и быстрым и гарантируется внешним профилем корпуса. Для клапанов GA-GN-GT-GH установите соответствующие плоские кольца между клапаном и фланцами. Для клапанов GB021-023 такие плоские кольца не нужны.



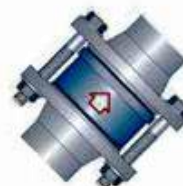
Восходящий поток



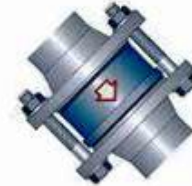
Горизонтальный поток



Нисходящий поток



Поток под углом



## Обслуживание клапанов GA-GN-GT

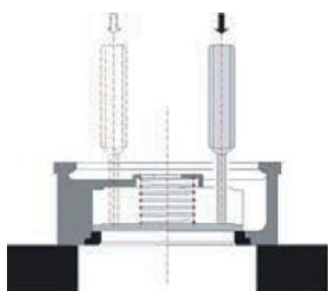
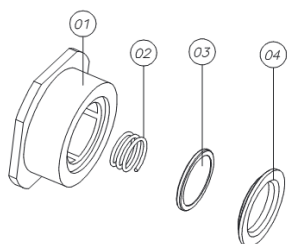


Рис. 1



### РАЗБОРКА

- отсоедините трубопровод до и после клапана, предварительно убедившись, что в трубопроводе нет давления.
- Ослабьте и снимите крепежные болты. С помощью соответствующих инструментов раздвиньте фланцы и снимите клапан.
- Установите клапан, как показано на рис. 1 и выбейте диск 3 (крест-накрест) с помощью съемника штифта и резинового молотка.
- Седло 4 только приклеивается к корпусу 1 и поэтому будет отсоединено.

### СБОРКА

- Очистите остатки клея от корпуса корпуса 1 клапана и седла 4, а затем замените поврежденные и / или изношенные детали.
- Распылите на корпусе 1 клапана LOCTITE 734.
- Разложите пленку LOCTITE 317 на седло 4 (только там, где она будет контактировать с корпусом 1).
- Вставьте пружину 2 и диск 3 и соедините седло 4 с корпусом 1.
- Сильно давить до тех пор, пока склеивание не будет завершено (примерно 5 мин).
- Перед установкой клапана проверьте (нажав на него с помощью съемника), чтобы диск свободно перемещался и не склеивался.

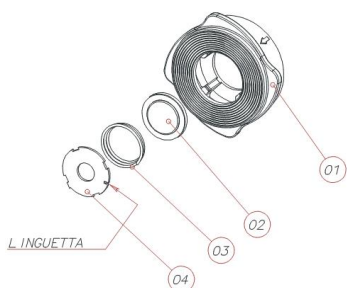
## Обслуживание клапанов GB 015-019

### РАЗБОРКА

- отсоедините трубопровод до и после клапана, предварительно убедившись, что в трубопроводе нет давления.
- Ослабьте и снимите крепежные болты. С помощью соответствующих инструментов раздвиньте фланцы и снимите клапан.
- Выровняйте язычки и поверните седло 4 так, чтобы его вырезы соответствовали 4 направляющим корпуса 1 клапана.
- Извлеките седло 4, пружину 3 и диск 2.

### СБОРКА

- Очистите зону уплотнения корпуса 1, а затем замените поврежденные и / или изношенные детали.
- Вставьте диск 2, пружину 3 и седло 4, уделяя особое внимание своим вырезам, которые должны соответствовать направляющим корпуса 1 клапана.
- После того, как сиденье установлено, поверните его полностью и слегка наклоните язычки вверх.



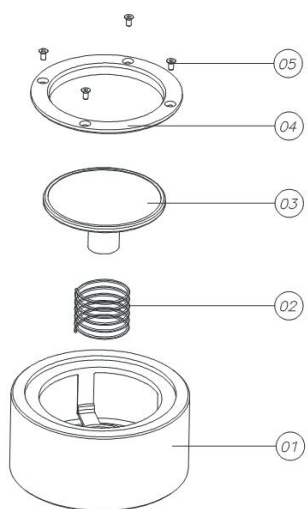
## Обслуживание клапанов GH 011-015

### РАЗБОРКА

- отсоедините трубопровод до и после клапана, предварительно убедившись, что в трубопроводе нет давления.
- Ослабьте и снимите крепежные болты. С помощью соответствующих инструментов раздвиньте фланцы и снимите клапан.
- Выверните винты 5 (для DN 150 и 200).
- Установите клапан, как показано на рис. 1 и ударьте по диску 3 (крест-накрест) с помощью съемника штифта и резинового молотка.
- Седло 4 установлено только в корпусе 1 (приклеено к DN 125) и поэтому будет отсоединено.

### СБОРКА GH DN125

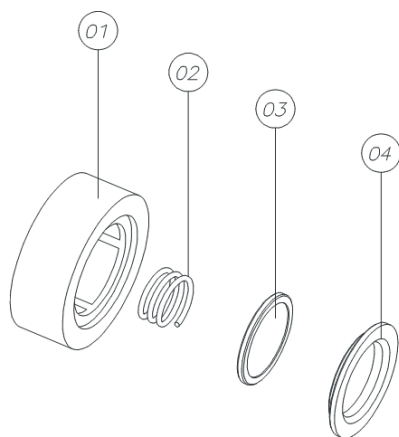
- Очистите остатки клея от корпуса корпуса 1 клапана и седла 4, а затем замените поврежденные и / или изношенные детали.
- Распылите на корпусе 1 клапана LOCTITE 734.
- Разложите пленку LOCTITE 317 на седло 4 (только там, где она будет контактировать с корпусом 1).
- Вставьте пружину 2 и диск 3 и соедините сиденье 4 с корпусом 1.
- оказывать сильное давление до наклеивания (около 5 минут).
- Перед установкой клапана проверьте (нажав), что диск свободно перемещается и не склеивается.



### СБОРКА GH DN125

- Очистите остатки клея от корпуса корпуса 1 клапана и седла 4, а затем замените поврежденные и / или изношенные части
- Вставьте пружину 2 и диск 3 и соедините седло 4 с корпусом 1 с помощью винтов 5.
- Перед установкой клапана проверьте (нажав), что диск свободно перемещается и не склеивается.

## Обслуживание клапанов GB 021-023



### РАЗБОРКА

- отсоедините трубопровод до и после клапана, предварительно убедившись, что в трубопроводе нет давления.  
 - Ослабьте и снимите крепежные болты. С помощью соответствующих инструментов раздвиньте фланцы и снимите клапан.  
 - Установите клапан, как показано на рис. 1 и ударьте диск 3 (крест-накрест) с помощью съемника штифта и резинового молотка.  
 - Место 4 только приклеивается к корпусу 1 (GB021) и поэтому будет отсоединено. В GB023 седло установлено и легко отсоединяется под давлением с помощью съемника.

### СБОРКА GB021

- Очистите остатки клея от корпуса 1 клапана и седла 4, а затем замените поврежденные и / или изношенные детали.  
 - Разложите пленку LOCTITE 317 на корпус 1 (только там, где она будет контактировать с сиденьем 4).  
 - Вставьте пружину 2 и диск 3 и соедините сиденье 4 с корпусом 1.  
 - оказывать сильное давление до наклеивания (около 5 минут).  
 - Перед установкой клапана проверьте (нажав на него с помощью съемника), чтобы диск свободно перемещался и не склеивался.

### СБОРКА GB023

Замените поврежденные и / или изношенные детали.  
 - Вставьте пружину 2 и диск 3 и вставьте седло 4 в корпус 1 так, чтобы выступ на седле входил в канавку на корпусе клапана.

### Важно для установки в трубопроводах:

Перед завинчиванием фланцев тщательно центрируйте клапан. Затяните винты фланца, применив значения крутящего момента, показанные ниже. Не забудьте затянуть винты. Эти значения измеряются при комнатной температуре с помощью новых винтов и смазанных резьб.

DN	15	20	25	32	40	50	65	80	100
Болты	4xM12	4xM12	4xM12	4xM16	4xM16	4xM16	4xM16	4xM16	8xM16
Крутящий момент Нм	10	10	20	35	35	35	40	40	45